

Landschaft – Lifestyle – Lebensfreude
- Von 100 auf 0 so schnell Sie wollen -



weinbauer

ONE

**RESTAURANT-
HERBERGS- &
HOTELBETRIEB**

**ALTES ZOLLHAUS
MESCHERIN**

**BAR
SAUNA
TAGUNG**

Vorwort

Liebe Gäste,

WIR BEGRÜßEN SIE IM ALTEN ZOLLHAUS – DAS GESAMTE TEAM WÜNSCHT IHNEN IN HERBERGE UND WIRTSCHAFT EINE WUNDERVOLLE ZEIT.

2009 als Zollhaus erworben, haben wir das Haus zur Herberge mit Wirtschaft umgebaut - Vorhandenes, Modernes und Wesentliches zu vereinen, wenige Farben verwenden und zum Lieblingsplatz werden war und ist unser Ziel.

Die Wirtschaft mit Terrasse - angehaucht mit regionalen und internationalen Einflüssen – Genuss und Inspiration für ein besonderes Lebensgefühl sind fester Bestandteil des Hauses.

... übrigens haben die Pächter der Wirtschaft deutsche und polnische Wurzeln.



ALTES ZOLLHAUS und Mescherin im Nationalpark

Einfach mal nichts tun und Ruhe genießen,

aktiv sein und sich in der Natur aufhalten,

Naturattraktionen bestaunen, Neues entdecken...

Das Haus

50 Einzel- oder Doppelbetten in komfortablen Zimmern, Juniorsuiten, Suiten und Apartments teilweise mit Balkon oder Terrasse, alle mit Dusche, WC und Waschbecken sowie TV und WLAN; Restaurant von Frühstück bis Abendbrot, Bar und großzügige Terrasse mit uneingeschränktem Blick auf die Oder mit Schiffsverkehr und die Polderlandschaft mit ihrer Tier- und Pflanzenvielfalt

- alles einladend im Nationalpark Unteres Odertal, direkt am Oder-Neiße Radweg und der Oder.

Zum Haus gehören Paddelbootvermietung, Fahrradraum, Waschmaschine, Wäschetrockner. Wir sind ein Nichtraucherhaus.

Die Umgebung

Mescherin ist einer dieser verträumten Orte mit 400 Einwohnern, 3 Gasthäusern, Wiesen, Wäldern, Feldern und der Oder.

Nord-Östlichst gelegen im Nationalpark Unteres Odertal ist Mescherin eingebettet in zauberhafte Naturlandschaft und somit Ruhepol oder optimaler Ausgangspunkt für ausgiebige Erkundungstouren.

Romantische Spaziergänge, Radtouren auf dem zumeist flach verlaufenden Oder/Neiße Radweg oder Bootstouren auf der Oder und durch die Polderlandschaft bieten eindrucksvolle Erlebnisse. Nicht weit entfernt ist Stettin.



Übernachtung ...

Allein, zu zweit, in Familie oder in Gruppe, für eine oder mehrere Nächte, das Wochenende oder länger, sie können entspannen, erleben, genießen, Erholung finden, aktiv sein und vieles mehr im ALTEN ZOLLHAUS.

... im komfortablen Zimmer

DIE ZIMMER < **20M²** HABEN ALLES WAS MAN(N)/FRAU BENÖTIGT. DER ZIMMERSERVICE ERLEDIGT DAS NOTWENDIGE, SO ERFOLGEN Z.B., DER HANDTUCHWECHSEL UND DIE **ZIMMERREINIGUNG** ERST **BEI ABREISE** UND SIE NUTZEN DIE ZIMMER ZUM GÜNSTIGEN PREIS. EMPFEHLUNG: 1 NACHT

Ausgestattet mit 1 - 2 Einzelbetten, Nachttisch. Leselampe, einem Kleiderregal, dem TV, dem Bad mit Dusche, WC und Waschbecken hat das Zimmer einen Balkon und WLAN Empfang.

... in der Juniorsuite

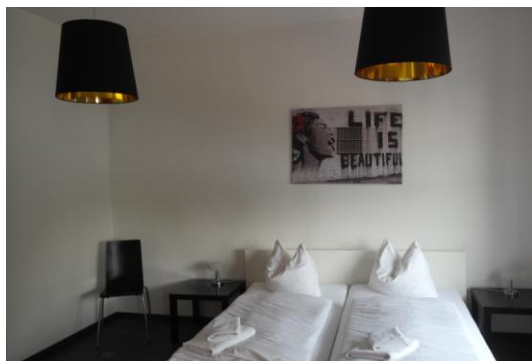
GENIEßEN SIE UNSERE ANNEHMLICHKEITEN: VIEL PLATZ AUF **30M²**, GROßE DOPPELBETTEN, DICKE MATRATZEN, LEDERSESSLER, TEILWEISE BALKON ODER TERRASSE, ZAHNBECHER, DUSCHGEL, SHAMPOO, FÖN, ETC.. **TÄGLICHER ZIMMERSERVICE**. EMPFEHLUNG: 2 - 3 NÄCHTE

Ausgestattet mit Doppelbetten, Nachttisch. Leselampe, dem Schrank mit Safe, dem TV, dem Bad mit Dusche, WC und Waschbecken hat die Juniorsuite zusätzlich im Wohn-/Schlafbereich eine Sitzecke und WLAN Empfang.

... in der Suite

2 - 3 RÄUME AUF **40-65M²** (WOHN- UND SCHLAFBEREICH) FÜR 2 - 4 PERSONEN MIT BAD. EIN / ZWEI **PADDELBOOTE** STEHEN ZUR VERFÜGUNG. C PLUS 4 MIT **SAUNA**. DIE KOMFORTABLE AUSSTATTUNG RUNDET DAS ERLEBNIS AB. **TÄGLICHER ZIMMERSERVICE**. EMPFEHLUNG: AB 3 NÄCHTE

Ausgestattet mit Einzel- und Doppelbetten, Nachttisch. Leselampe, dem Schrank mit Safe, dem TV, dem Bad mit Dusche, WC und Waschbecken hat die Suite zusätzlich im Wohn-/Schlafbereich eine Sitzecke, eine Terrasse und WLAN Empfang. In der Suite mit 4 Betten steht eine Sauna zur Verfügung.



Die schönste Reisezeit immer

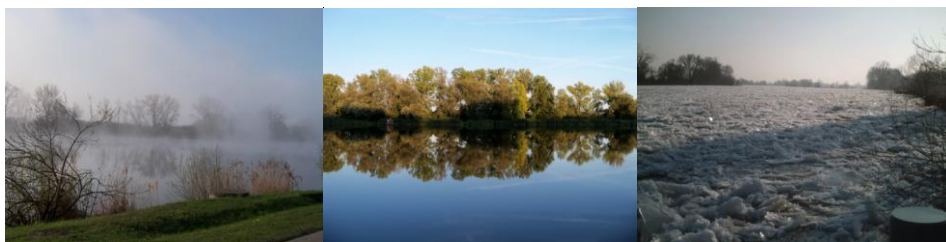
Das Jahr hat 4 Jahreszeiten und die Natur lässt uns in jeder etwas entdecken.

Im Frühjahr bahnen sich die Knospen den Weg ans Licht und der Morgentau lässt die Wiese schillern. Faszinierend ist der Nebel über der Oder.

Der Sommer zeigt die Pflanzen in voller Farbenpracht und die Tierwelt ganz verzückt dem Nachwuchs das Revier.

Die herbstliche Färbung, der kräftige Wind, die schwächer werdenden Sonnenstrahlen versetzen uns in eine besondere Stimmung. Die Kraniche sammeln sich alljährlich, Yachten fahren in Richtung Winterlager.

Der Winter bringt in seinen frostigen Nächten Eis auf die Oder und die Sonnenstrahlen oder die Eisbrecher lassen die Eisschollen krachend brechen und auseinanderdriften.



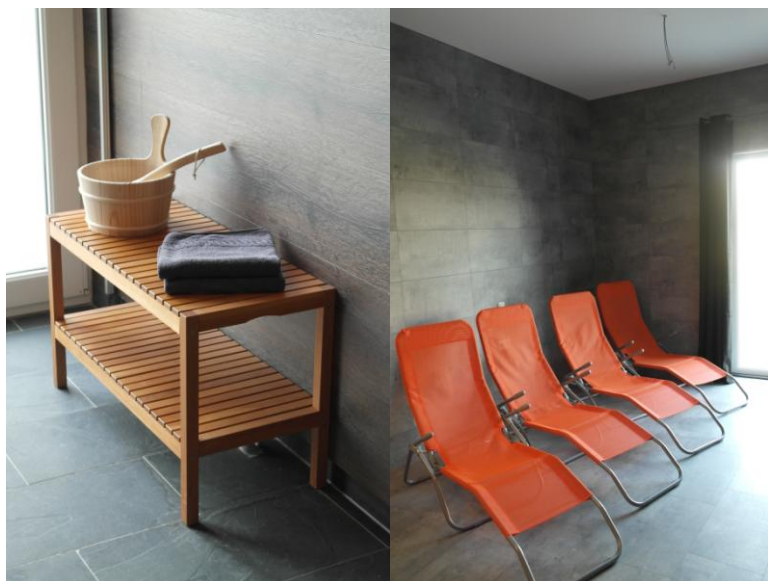
freie Zeit

Bei einem Spaziergang mal keinen treffen, die Decke auf der Wiese ausbreiten und eine Flasche Wein öffnen, die einzigartige Ruhe genießen und den Tag verdösen.

... auch die Nebensaison hat's in sich

In der Nebensaison von Mitte Oktober bis Dezember und Februar bis März steht Gästen die Sauna ohne Aufpreis* zur Nutzung innerhalb der Öffnungszeiten frei - schwitzen Sie bei Temperaturen zwischen 50 und 90 Grad und relaxen Sie im Ruhebereich.

* Angebot gilt nur für Direkt- und Bookingbuchungen



Bitte fragen Sie nach unserem Stammgästeprogramm.



HOME: Untere Dorfstr. 9 | D-16307 Mescherin | Uckermark | Deutschland

FON: 033332 870 535

INTERNET: www.weinbauer.one

INTERNET: www.mescherin.com

E-MAIL: zollhaus@mescherin.com